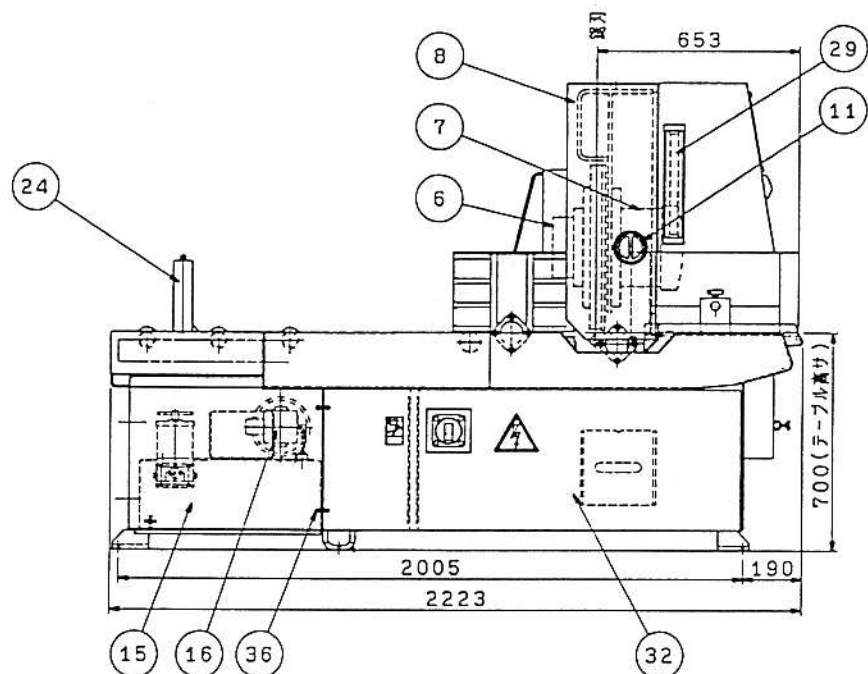
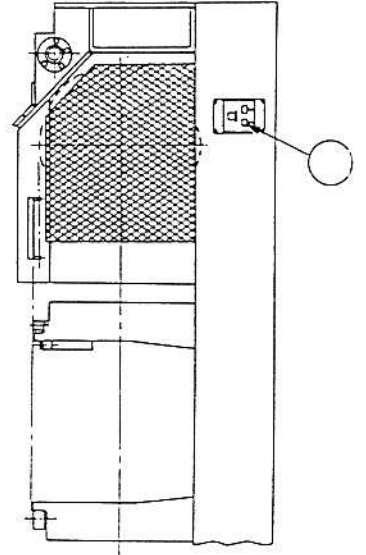


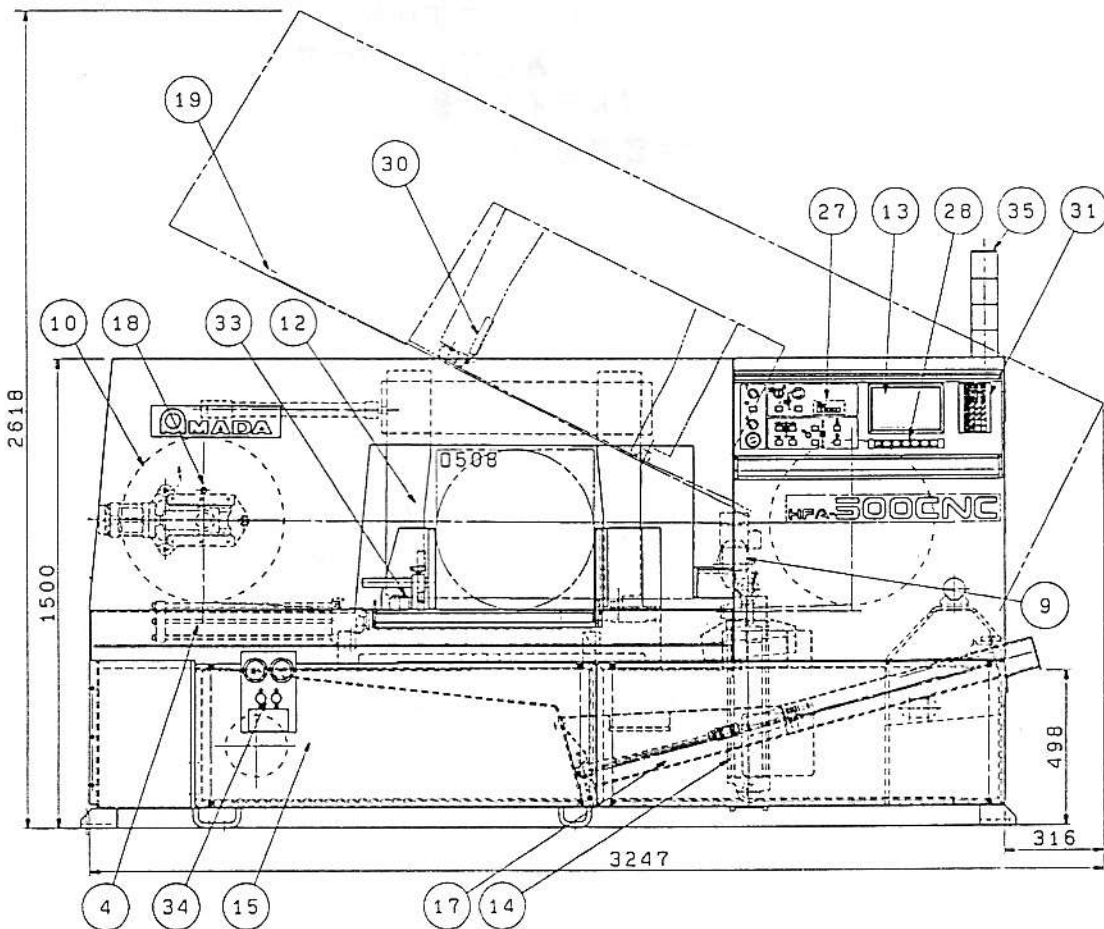
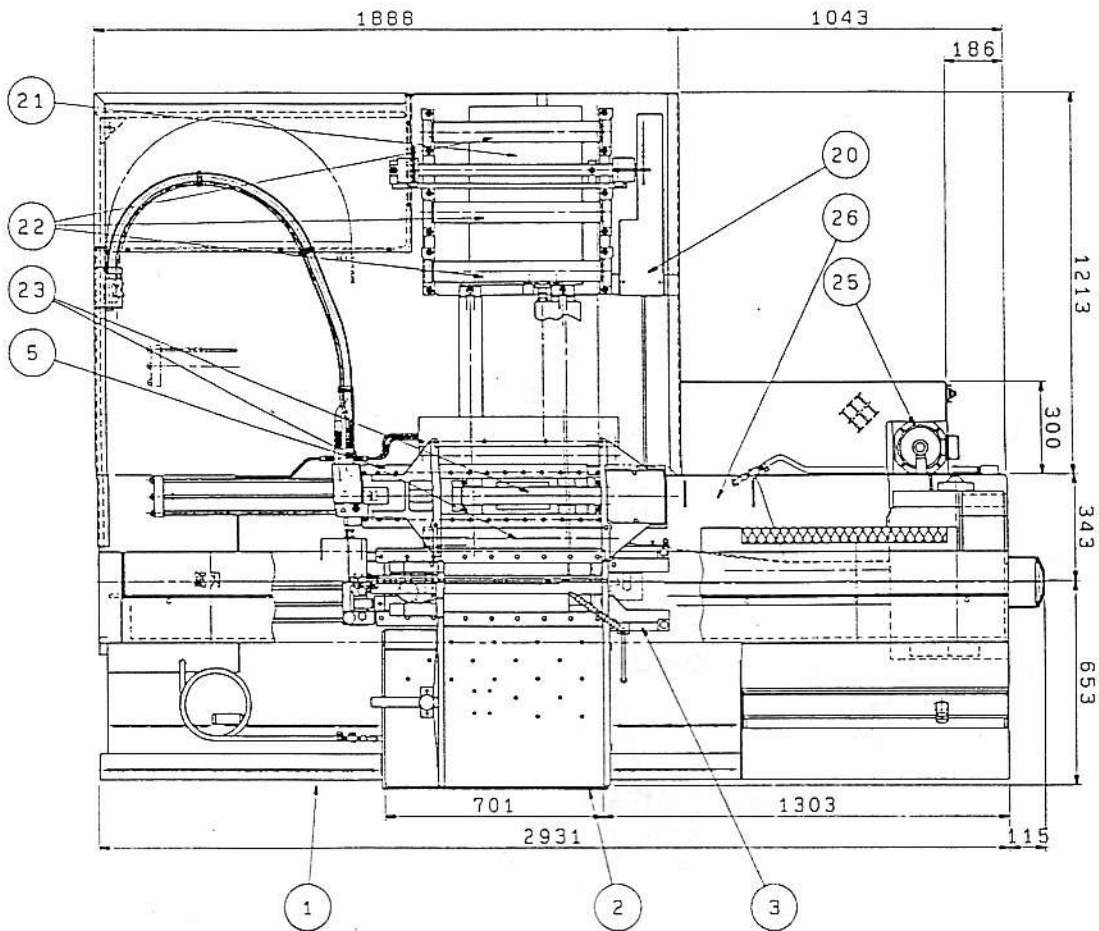
1 概要

1. 各部名称・寸法

■HFA500CNC

- | | |
|---------------|------------------|
| ① オイルパン | ①⑨ 光電スイッチ |
| ② 製品受台 | ②⑩ 送材位置検出ユニット |
| ③ 本体バイス | ②⑪ 送りシリンダー |
| ④ バイスシリンダー | ②⑫ 送材ローラー |
| ⑤ 送りバイスベッド | ②⑬ 補助ローラー |
| ⑥ 減速機・駆動ホイール | ②⑭ 対立ローラー |
| ⑦ 鋸刃駆動モーター | ②⑮ 切削油ポンプ |
| ⑧ ハウジングヨーク | ②⑯ 切削油タンク |
| ⑨ ワイヤブラシ | ②⑰ ICカート |
| ⑩ 従動ホイール | ②⑱ ソフトキー |
| ⑪ 鋸刃テンションハンドル | ②⑲ 作業灯 |
| ⑫ 鋸刃ガイド | ③⑰ 切曲検出器 |
| ⑬ プラズマディスプレイ | ③⑱ シートキー |
| ⑭ スイングシリンダー | ③⑲ 電源ボックス |
| ⑮ 油圧タンク | ③⑳ スーパーブラケット |
| ⑯ 油圧ポンプ・モーター | ③㉑ バイス減圧弁(特別付属品) |
| ⑰ チップコンベア | ③㉒ バトライト(特別付属品) |
| ⑱ モーションディテクター | ③㉒ 電源取入口 |





2. 仕様

2-1 機械仕様

項目	機種	HFA500CNC	
切断能力(mm) (高さ×幅)	1本切り	丸材	φ508
		角材	□508
	束ね切り	幅	200~350
		高さ	45~200
モーター 〔3相 50/60Hz〕	鋸刃	5.5kW×4P×200V	
	油圧	1.5kW×4P×200V	
	切削油	0.18kW×2P×200V	
	ワイヤブラシ	0.09kW×4P×200V	
環境	電源電圧	AC 200V±10% (50/60Hz)、AC 220V±10% (60Hz)	
	温度	作動時：0~45℃ 非作動時：-5~+50℃	
	湿度	作動時：30~90% 非作動時：10~95% (結露のないこと)	
操作回路電圧		AC 100V、DC24V	
鋸刃寸法 (幅×厚さ×長さ：mm)		54×1.3×5820	
鋸刃速度		15~120m/min (50/60Hz) インバーター変速※1	
鋸刃テンション装置		油圧式 (鋸刃破断・スリップ検出機能付き)	
バイス	型式	割りバイス	
	シリンダー	油圧式・全ストローク (0クランプ可能)	
	材料なし検出幅	検出可能最小材料幅 1.0mm	
切削油	タンク容量 (ℓ)	130	
	ポンプ型式	セントリフューガルポンプ	
油圧	タンク容量 (ℓ)	62	
	ポンプ吐出量	22ℓ/min (50Hz)、26ℓ/min (60Hz)	
	設定圧力(kg/cm ²)	48	
切り粉処理		油圧モーターによるスクリー式チップコンベア	
鋸刃制御	上限設定	自動設定	
	上昇	油圧自動上昇または押しボタンによるインチング	
	急降	自動	光電式クイックアブローチ
		手動	押しボタンによるインチング
	かみ込み検出	AMD (モーションディテクター)による鋸刃のスリップ検出	
破断検出	リミットスイッチによる鋸刃破断検出		
送材	型式	油圧式シャトルタイプ	
	残材長さ	1本切り：85mm (つかみ代を10mmとした場合) 束ね切り：195mm (つかみ代を10mmとした場合)	
切り込み制御	制御方式	NC流量制御 (鋸刃ならし有無選択)	
	登録済鋼種	229種 (JIS規格)	
	ユーザー登録	100種×1サイズグループ (アルファベット+数字=12桁)	
	切れ曲がり検出	設定値オーバーで切り込みダウンまたは停止	

設定入力	ブロック数	30 #1~#30
	ステーション数	10種類 (異寸法)
	個数設定	999個/1ステーション
テーブル高さ (mm)	700	
許容積載重量 (機械本体: kg)	2600	
機械寸法(幅×奥行き×高さ: mm)	2931×2223×1500	
機械重量 (kg)	3900	

※1: 機械の周辺でラジオなどを使用すると、機械のインバーターによる雑音が入ることがありますので、雑音低減処理 (オプション) を行う必要があります。この処理を希望する場合は、弊社サービス員にご連絡ください。

2-2 標準付属品

品名	仕様・型式	数量
工具箱		1 個
工具		1 式
グリースガン		1 個
ワイヤブラシ		2 個
切り粉かき		1 本
切り粉シャベル		1 本
鋸刃	アマダ	1 本
油圧油	アマダ・ハイドロプレス《A-32》(本体給油済み)	規定量
切削油	アマダ・カッティングオイル《HD》	4 ℓ
遊星減速機油	アマダ・ギヤーEP-220 2ℓ缶(3カ月点検時交換用)	1 缶
チップコンベア	(本体組み込み)	1 式
モーションディテクター	鋸刃破断・スリップ検出用 (本体組み込み)	1 式
対立ローラー	(本体組み込み)	1 基
作業灯	蛍光灯 100V・10W (本体組み込み)	1 式
防振ローラー	(本体組み込み)	1 式
カバーオープンLS	ホイールカバーを開けると鋸刃停止 (本体組み込み)	1 式